



2022 年月 6 至 12 月份逢星期一至日(節假日收費不同)港深廣高鐵+福入廈回動車
(香港西九龍 廈門 約 4.5 小時) 回程 廈門北 深圳北 約 3.5 小時

自選廈門五星翔鷺國際或四星西岸金嶺酒店、老院子民俗風情園、南普陀寺、南靖河坑土樓群、鼓浪嶼包乘渡輪、乘船往返台灣金門島包船票及遊覽車遊 4 天全包團
 住五星港深廣高鐵單程 30 人成團 成人全包價 \$2900 3-10 歲不佔床 \$2500 單人房附加 \$600
 住四星港深廣高鐵單程 30 人成團 成人全包價 \$2550 3-10 歲不佔床 \$2150 單人房附加 \$380
備註：以上價格祇供參考，由於兩地尚未供報通關日期及免隔離，一切以落實供報日期及條件及守則為準，

以上用餐在廈門及深圳 午餐人民幣每席 400 元，晚餐 500 元席，以 10 人一席計，餐費可自行增加

由2011年5月份中國大部份酒店都不提供一次性浴室用品，另外2018年3月開始全國酒店入住時須拍攝面容傳送地方公安局
 由於國內醫療費用昂貴，客人請自購蘇黎世個人環球國際綜合保險 4 天\$145(保障意外時得到醫療援助)詳情請來電查詢

廣深廣高鐵 老院子民俗風情園 廈門四星西岸金嶺酒店 廈門五星翔鷺國際酒店



天	行程簡介供參考，以接待社為準：	早餐	午餐	晚餐	自選酒店
1	上午指定時間於西九龍高鐵站甲層旅行團集合處，辦理一地二檢後乘坐 G3006 次開 0840 到廈門 1315(參考時間如有更改以出票時為準，抵達後乘車往老院子民俗風情園，五大景區(漁村文化園、媽祖文化園、南洋文化園、始祖文化園、建築文化區等)→五緣灣大橋(欣賞環島路風景區)	XXX	地道風味	廈門風味	四星西岸金嶺酒店或五星廈門翔鷺國際或同級或同級
2	廈門南普陀寺禮佛→乘車南靖河坑土樓群【春貴樓、陽照樓、裕興樓】→廈門→燈塔公園紀念館	酒店	地道風味	海鮮風味	西岸金嶺或翔鷺國際酒店
南靖河坑土樓 金門莒光樓 翟山坑道 鼓浪嶼					
3	乘車往碼頭乘船往【金門島】(坐船約 45 分鐘)→閩南古厝與西式洋樓建築群【水頭古厝群】→【莒光樓】→金門第一品牌【貢糖】→昔日兩棲部隊的小艇基地【翟山坑道】→【慈湖】→金門國家公園【中山紀念林乳山故壘】→啊須伯面線→金門三寶之一條根→乘船返回廈門	酒店	金門風味宴	廈門風味	四星西岸金嶺酒店或五星廈門翔鷺國際或同級或同級
4	鼓浪嶼(包乘過海渡輪往返→閩南古厝與西式洋樓建築群萬國建築博覽(外觀八卦樓、匯豐公館、八角樓、原美國領事館等建築群)→下午乘坐[廈深高鐵]廈門北 D3007 開 1453 到 1844 或 D2305 開 1538 到 1908 抵深圳北站轉乘巴士往市內晚餐後，乘車往指定關口返回集合點 備註所有高鐵票時間祇供參，以鐵路開買購票為準如有更改以出票時為準	酒店	廈門風味	無骨魚火鍋	

說明(1)行程及時間僅供參考，以國內接待社為準。團費如因酒店，交通，貨幣對換而調整，本公司保留加價，行程中之景點如因天氣、安全性、交通維修等等情況影響，則以其他景點為代替，行程之景點安排則以當地接待安排為準，不一定順次序安排行程，旅客們不得直詞反對及追討索償
 (2)包團每團人數最少 30 人以上才能成行，如人數不足者，本公司保留取消之權利。敬請旅客留意。
 (3)行程內容是與包團客戶商討後列明，如有更改不作通知旅客，此團不設茶會及旅行袋贈送，出發前一天由領隊通知客人集合地點，請旅客留聯絡電話
 (4)由於內地酒店須開業後最少一年，方獲正式評星酒店，故此，酒店未獲有關單位正式評級時，都以準xxxx星為稱
 (5)本公司已包旅遊責任保險 1-70 歲每人 10 萬及 3000 元意外醫療。70 歲至 79 歲每人伍萬意外保險，但不包括意外醫療，注意 1 歲及以下及 80 歲或以上不受保障，此保險但保障範圍非常有限，賠償比率低，由於當地醫療費高昂，旅遊業議會建議旅客出發前購買一份綜合保險，意外時有足夠醫療保障
 本公司代理蘇黎世字個人保險 4 天\$145，年齡不限，但保障條款不同，歡迎來電查詢
 (6)行程中之景點如因天氣原因、景區安全問題及交通情況或維修等影響，導遊及領隊會提前通知旅客則以其他景點代替，另外導遊及領隊會提前說景區路況等，由旅客自行考慮是繼續行程，投票決定後如沒反對，導遊領隊執行決定，旅客不得事後反對及追討索償等，詳情請取閱旅遊須知
 (7)據香港旅遊業議會(TIC)關於「會員因迫不得已理由而取消旅行團(修訂)」的第二百零三號指引，旅行社如因「迫不得已理由」取消旅行團，處理團員退款時可收取該指引所列明的手續費，以及退票費用；詳情請瀏覽(TIC)的網站(www.tichk.org)。
 (8)高鐵動車車票等級為(二等)，火車時間以落定提供班次，如有變更均以鐵路出票或公佈為準。報名時提供有效證件副本(回鄉證/外國護照/國內身份證)
 (9)行程中各項活動皆按整體需要而設計及安排，旅客參加此等活動時，應遵守服務人員之指引及安排，並先衡量個人年齡、體格、健康狀況
 (10)颱風安排，如出發當日上午7時前懸掛8號颱風信號，行程張會取消及改期，如懸掛1號或3號颱風信號，團隊照常出發，最後本公司保留一切修改決定權。
 (11)旅遊證件必須要有半年或以上有效期。持香港或澳門特區護照，出生地註明為香港或澳門者，可辦理台灣網上簽證，如須代辦每位收費 HK\$50 元，未持有香港永久居民***者，及住滿 5 年以上，須持有特區護照，申請台灣網路簽證，代辦簽證費每位 HK\$500。



2022 年月 6 至 12 月份逢星期一至日(節假日收費不同) 港深廣高鐵+廈門來回動車
(香港西九龍 \oplus 廈門 \oplus 約 4.5 小時 回程 \oplus 廈門 \oplus 香港西九龍約 4.5 小時)

廈門五星萬佳國際酒店+標準五星靈玲大酒店(包看國際大馬戲門票)、南普陀寺、南靖河坑土樓群、鼓浪嶼包船票、乘船往返台灣金門島包船票及遊覽車 4 天全包

備註: 以上價格祇供參考,由於兩地尚未供報通關日期及免隔離,一切以落實供報日期及條件及守則為準,

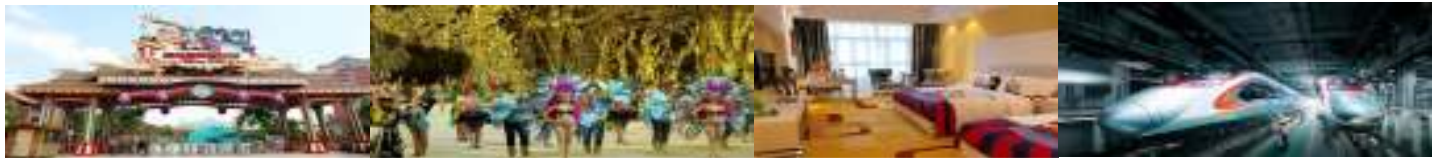
全程五星酒店 20 人成團 成人全包價 \$3390 3-10 歲不佔床 \$2690 單人房附加 \$700

由2011年5月份中國大部份酒店都不提供一次性浴室用品,另外2018年3月開始全國酒店入住時須拍攝面容傳送地方公安局

由於國內醫療費用昂貴,客人請自購蘇黎世個人環球綜合保險 4 天\$145(保障意外時得到醫療援助)詳情請來電查詢

廈門靈玲國際大馬戲場

廈門標準五星主題靈玲酒店



天	行程簡介供參考,以接待社為準:	早餐	午餐	晚餐	自選酒店
DAY 1	指定時間西九龍高鐵站甲層旅行團集合處,辦理一地二檢後乘坐 G3006 次開 0840 到廈門 1315 或乘坐 G5814 次開 0812 到 0826 往深圳北換乘往廈門站 D2282 次開 0921 到 1307 或 D688 次開 0943 到 1324 (參考時間如有更改以出票時為準,抵達後乘車五緣灣大橋欣賞環島路風景區→南普陀寺禮佛→靈玲國際大馬戲表演(包門票)	xxx	廈門風味	廈門風味	五星主題式靈玲酒店或同級
DAY 2	乘車南靖河坑土樓群【春貴樓、陽照樓、裕興樓】→廈門→燈塔公園紀念館	酒店	土樓風味	海鮮風味	五星萬佳國際酒店或同級
	南靖河坑土樓 金門莒光樓 翟山坑道 鼓浪嶼				
DAY 3	乘車往碼頭乘船往【金門島】坐船約 45 分鐘→閩南古厝與西式洋樓建築群水頭古厝群→莒光樓→金門第一品牌【貢糖】→昔日兩棲部隊的小艇基地【翟山坑道】→【慈湖】→金門國家公園【中山紀念林乳山故壘】→啊須伯面線→金門三寶之一條根→乘船返回廈門	酒店	金門風味宴	廈門風味	五星萬佳國際酒店或同級
DAY 4	鼓浪嶼(包乘過海渡輪往返→閩南古厝與西式洋樓建築群萬國建築博覽(外觀八卦樓、匯豐公館、八角樓、原美國領事館等建築群)下午乘坐【廈門至西九龍高鐵】G3007 開 1453 到 1925 或 G3005 開 1709 到 2142 或【廈門至深圳北至西九龍】廈門 D2317 開 1439 到 1822 抵深圳北站轉 G6529 次開 1911 到 1930 西九龍站	酒店	廈門風味		

說明(1)行程及時間僅供參考,以國內接待社為準。團費如因酒店,交通,貨幣對換而調整,本公司保留加價,行程中之景點如因天氣、安全性、交通維修等等情況影響,則以其他景點為代替,行程之景點安排則以當地接待安排為準,不一定順次序安排行程,旅客們不得直詞反對及追討索償

(2)包團每團人數最少 20 人以上才能成行,如人數不足者,本公司保留取消之權利。敬請旅客留意。

(3)行程內容是與包團客戶商討後列明,如有更改不作通知旅客,此團不設茶會及旅行袋贈送,出發前一天由領隊通知客人集合地點,請旅客留聯絡電話

(4)由於內地酒店須開業後最少一年,方獲正式評星酒店,故此,酒店未獲有關單位正式評級時,都以準xxxx星為稱

(5)本公司已包旅遊責任保險 1-70 歲包每人 10 萬及 3000 元意外醫療。70 歲至 79 歲包每人伍萬意外保險,但不包括意外醫療,注意 1 歲及以下及 80 歲或以上不受保障,此保險但保障範圍非常有限,賠償比率低,由於當地醫療費高昂,旅遊業議會建議旅客出發前購買一份綜合保險,意外時有足夠醫療保障
 本公司代理蘇黎世個人保險 4 天\$145,年齡不限,但保障條款不同,歡迎來電查詢

(6)行程中之景點如因天氣原因、景區安全問題及交通情況或維修等影響,導遊及領隊會提前通知旅客則以其他景點代替,另外導遊及領隊會提前說景區路況等,由旅客自行考慮是繼續行程,投票決定後如沒反對,導遊領隊執行決定,旅客不得事後反對及追討索償等,詳情請閱旅遊須知

(7)據香港旅遊業議會(TIC)關於「會員因迫不得已理由而取消旅行團(修訂)」的第二百零三號指引,旅行社如因「迫不得已理由」取消旅行團,處理團員退款時可收取該指引所列明的手續費,以及退票費用;詳情請瀏覽(TIC)的網站(www.tichk.org)。

(8)高鐵動車車票等級為(二等),火車時間以落定提供班次,如有變更均以鐵路出票或公佈為準。報名時提供有效證件副本(回鄉證/外國護照/國內身份證)

(9)行程中各項活動皆按整體需要而設計及安排,旅客參加此等活動時,應遵守服務人員之指引及安排,並先衡量個人年齡、體格、健康狀況

(10)颱風安排,如出發當日上午7時前懸掛8號颱風信號,行程張會取消及改期,如懸掛1號或3號颱風信號,團隊照常出發,最後本公司保留一切修改決定權。

(11)旅遊證件必須要有半年或以上有效期。持香港或澳門特區護照,出生地註明為香港或澳門者,可辦理台灣網上簽證,如須代辦每位收費 HK\$50 元,未持有香港永久居民***者,及住滿 5 年以上,須持有特區護照,申請台灣網路簽證,代辦簽證費每位 HK\$500。