



風情萬里遊有限公司

香港上環文咸東街135號商業中心四樓 404室

RELAX HOLIDAYS TRAVEL CO., LTD

Rm.404, 4/F 135 Bonham Strand Trade Center, Sheung Wan

牌照號碼: 352058

Email sales@relaxholiday.com

TEL(852) 2915-2626

FAX(852)-29152622

2021年5月至12月份逢星期四或五出發 西九龍至廣州南站+湛江西動車

(九龍西站) 廣州南站(約1小時) 湛江西站(約3小時) 廣州南 深圳北)

雷州五星級樟樹灣溫泉酒店包無限次溫泉、湛江四星百仕德酒店、雷州古城、西湖風光、湛江紅嘴鷗軍港包遊船、安鋪古鎮 4天全包美食豪華團

備註由於中港兩地尚未供報通關日期,現在祇提供參考行程,一切以落實供報開通日期及條件及守則為準,

港深廣高鐵單程 40人成團 成人全包價 \$2350 3-10歲不佔床 \$1850 單人房附加\$450

港深廣高鐵單程 30人成團 成人全包價 \$2450 3-10歲不佔床 \$1950 單人房附加\$450

已包旅行團小費四天每人HK\$320(包括香港領隊、國內導遊及司機等人員之服務費)

以上用餐在湛江及雷州地區平均每餐人民幣每席400元,深圳晚餐500元席,以10人一席計,餐費可自行增加,歡迎取菜單

收費已包括高鐵由西九龍至湛江西來回二等車票, 37座三天旅遊巴,酒店2晚住宿及早餐,各地門票,領隊導遊及司機小費

由2021年開始中國大部份酒店都不提供一次性浴室用品,另外2018年3月開始全國酒店入住時須拍攝面容傳送地方公安局

由於國內醫療費用昂貴,客人請自購蘇黎世個人中國綜合保險4天\$85(保障意外時得到醫療援助)詳情請來電查詢

廣深廣高鐵

雷州樟樹灣溫泉度假酒店及溫泉

紅嘴鷗遊船



天	行程簡介供參考,以接待社為準:	早餐	午餐	晚餐	當地4星級
DAY 1	上午 0715 於西九龍高鐵站甲層旅行團集合處,辦理一地二檢後乘坐 G6852 次開 0830 到廣州南 0928 換乘到 D7461 開 1014 到湛江西 13 時 26 分 以上為參考時間如有更改以出票時為準 抵達後乘車往雷州石狗文化博物館→雷州西湖→入住樟樹灣溫泉酒店 包享用溫泉設施(觀賞牛皮鼓及一畝三分地村屋)→晚上自行夜遊茂德公古城及公戲樓內觀賞非物質文化遺產之一雷劇表演 備註:茂德公古城位於樟樹灣溫泉度假酒店旁邊步行約 10 分鐘即可到達,客人可於晚膳後酒店內浸泡溫泉或自行前往。 雷劇表演:有關表演為當地文化推廣活動,顧客可自行觀賞,觀賞情況實際以當地為準,如因天氣問題或其他問題而不開放或取消演出,不安排退款	XXX	湛江風味	雷州風味	五星雷州樟樹灣溫泉度假酒店內無限次享用溫泉設施
DAY 2	酒店繼續享受溫泉及自由活動→10時辦理退房乘車往→雷祖祠→三元塔博物館→下午返湛江海味街市場自由購物	酒店	雷州風味	地道風味	四星湛江百仕德酒店或同級
DAY 3	廣東四大古鎮之一安鋪古鎮,滿街邊小吃令您味覺大開→古木舊物收藏館→乘車往橫店孔子文化城(羨魚湖、仁濟門、崇陽門、孔廟)→金海岸觀海長廊→夜遊湛江夜市	酒店	乳鴿風味	鮑魚海鮮風味	四星湛江百仕德酒店或同級
DAY 4	嘴鷗遊船【觀賞有香港“維多利亞”之稱,集軍、商、油、貨港於一體的湛江億噸級港口】→車遊維多爾天主教堂(外觀)→廣州灣法國公使署舊址(外觀)→下午乘車往湛江西站乘動車州南站至深圳北 湛江西 G7474 開 1442 到 1745 廣州南換乘 G6529 開 1827 到深圳北 1906→抵達後晚餐乘過境巴士返	酒店	湛江雞風味	無骨魚火鍋	

說明(1)行程及時間僅供參考,以國內接待社為準。團費如因酒店,交通,貨幣對換而調整,本公司保留加價,行程中之景點如因天氣、安全性、交通、維修等等情況影響,則以其他景點為代替,行程之景點安排則以當地接待安排為準,不一定順次序安排行程,旅客們不得直詞反對及追討索償

(2)包團每團人數最少 30 人以上才能成行,如人數不足者,本公司保留取消之權利。敬請旅客人留意。

(3)所有行程內容是回包團負責人商討後列明,如有更改不作通知旅客,集合地點行程上有列明,不設加站,出發前一天由領隊以電話通知客人地點,

(4)由於內地酒店須開業後最少一年,方獲正式評星酒店,故此,酒店未獲有關單位正式評級時,都以準xxxx星為稱

(5)本公司已包旅遊責任保險 1-70 歲包每人 10 萬及 3000 元意外醫療。70 歲至 79 歲包每人伍萬意外保險,但不包括意外醫療,注意 1 歲及以下及 80 歲或以上不受保障,此保險但保障範圍非常有限,賠償比率低,由於當地醫療費高昂,旅遊業議會建議旅客出發前購買一份綜合保險,意外時有足夠醫療保障,本公司代理蘇黎世字個人保險 4 天\$85,年齡不限,但保障條款不同,歡迎來電查詢

(6)行程中之景點如因天氣原因、景區安全問題及交通情況或維修等影響,導遊及領隊會提前通知旅客則以其他景點代替,另外導遊及領隊會提前說景區路況等,由旅客自行考慮是繼續行程,投票決定後如沒反對,導遊領隊執行決定,旅客不得事後反對及追討索償等,詳情請取閱旅遊須知

(7)據香港旅遊業議會(TIC)關於「會員因迫不得已理由而取消旅行團(修訂)」的第二百零三號指引,旅行社如因「迫不得已理由」取消旅行團,處理團員退款時可收取該指引所列明的手續費,以及退票費用;詳情請瀏覽(TIC)的網站(www.tichk.org)。

(8)高鐵動車車票等級為(二等),火車時間以落定提供班次,如有變更均以鐵路出票或公佈為準。報名時提供有效證件副本(回鄉証/外國護照/國內身份證)

((9)行程中各項活動皆按整體需要而設計及安排,旅客參加此等活動時,應遵守服務人員之指引及安排,並先衡量個人年齡、體格、健康狀況,以及當時天氣環境及活動內容等,以評估應否參與,並須承擔由此而引致的一切責任及後果。

(10)颱風安排,如出發當日上午7時前懸掛8號颱風信號,行程張會取消及改期,如懸掛1號或3號颱風信號,團隊照常出發,最後本公司保留一切修改決定權。

聯絡人:李先生 電話: 2915-2626 傳真: 2915-2622 email: relaxhongkong@gmail.com 網頁: relaxholiday.com 01-09-2021



風情萬里遊有限公司

香港上環文咸東街135號商業中心四樓 404室

風情萬里遊

RELAX HOLIDAYS TRAVEL CO., LTD

Rm.404, 4/F 135 Bonham Strand Trade Center, Sheung Wan

牌照號碼: 352058

Email sales@relaxholiday.com

TEL(852) 2915-2626

FAX(852)-29152622

2021年5月至12月份逢星期五出發 西九龍至廣州南站+湛江西動車

(九龍西站) 廣州南站(約1小時) 湛江西站(約3小時) 廣州南 深圳北)

雷州五星級樟樹灣溫泉酒店包浸溫泉門票、湛江四星百仕德酒店、雷州西湖、雷祖祠、湛江金海岸觀海長廊、安鋪古鎮 3天全包美食豪華團

備註由於中港兩地尚未供報通關日期,現在祇提供參考行程,一切以落實供報開通日期及條件及守則為準,

港深廣高鐵單程 40人成團 成人全包價 \$1990 3-10歲不佔床 \$1590 單人房附加 \$300

港深廣高鐵單程 30人成團 成人全包價 \$2090 3-10歲不佔床 \$1690 單人房附加 \$300

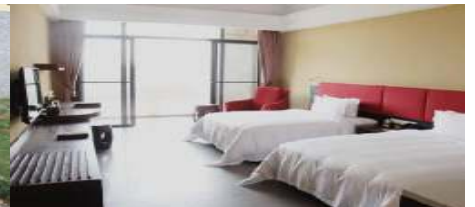
已包旅行團小費三天每人 HK\$240(包括香港領隊、國內導遊及司機等人員之服務費)

以上用餐在湛江及雷州地區平均每餐人民幣每席400元,深圳晚餐500元席,以10人一席計,餐費可自行增加,歡迎取菜單
收費已包括高鐵由西九龍至湛江西來回二等車票, 37座三天旅遊巴,酒店2晚住宿及早餐,各地門票,領隊導遊及司機小費
由2021年開始中國大部份酒店都不提供一次性浴室用品,另外2018年3月開始全國酒店入住時須拍攝面容傳送地方公安局

由於國內醫療費用昂貴,客人請自購購蘇黎世個人中國綜合保險3天\$75(保障意外時得到醫療援助)詳情請來電查詢

廣深廣高鐵

雷州樟樹灣溫泉度假酒店及溫泉



天	行程簡介供參考,以接待社為準:	早餐	午餐	晚餐	當地4星級
DAY 1	上午 0715 於西九龍高鐵站甲層旅行團集合處,辦理一地二檢後乘坐 G6852 次開 0830 到廣州南 0928 換乘到 D7461 開 1014 到湛江西 13 時 26 分 以上為參考時間如有更改以出票時為準抵達後乘車往入住樟樹灣溫泉酒店包享用溫泉設施(觀賞牛皮鼓及一畝三分地村屋)→晚上自行夜遊茂德公古城及公戲樓內觀賞非物質文化遺產之一雷劇表演 備註:茂德公古城位於樟樹灣溫泉度假酒店旁邊步行約 10 分鐘即可到達,客人可於晚膳後酒店內浸泡溫泉或自行前往。 雷劇表演:有關表演為當地文化推廣活動,顧客可自行觀賞,觀賞情況實際以當地為準,如因天氣問題或其他問題而不開放或取消演出,不安排退款	XXX	湛江風味	湛江風味	五星雷州樟樹灣溫泉度假酒店內無限次享用溫泉設施
DAY 2	酒店自由活動→9時30分辦理退房→乘車往雷祖祠→雷州石狗文化博物館→雷州西湖→乘車往廣東四大古鎮之一安鋪古鎮,滿街邊小吃令您味覺大開→古木舊物收藏館	酒店	乳鴿風味	鮑魚海鮮風味	四星湛江百仕德酒店或同級
DAY 3	車遊維多爾天主教堂(外觀)→廣州灣法國公使署舊址(外觀)→金海岸觀海長廊遠眺軍港→湛江海味街市場自由購物→下午乘車往湛江西站乘動車州南站至深圳北 湛江西 G7474 開 1442 到 1745 廣州南換乘 G6529 開 1827 到深圳北 1906→抵達後晚餐乘過境巴士返	酒店	地道風味	無骨魚火鍋	

- 說明(1)行程及時間僅供參考,以國內接待社為準。團費如因酒店,交通,貨幣對換而調整,本公司保留加價,行程中之景點如因天氣、安全性、交通、維修等等情況影響,則以其他景點為代替,行程之景點安排則以當地接待安排為準,不一定順次序安排行程,旅客們不得直詞反對及追討索償
(2)包團每團人數最少 30 人以上才能成行,如人數不足者,本公司保留取消之權利。敬請旅客人留意。
(3)所有行程內容是同包團負責人商討後列明,如有更改不作通知旅客,集合地點行程上有列明,不設加站,出發前一天由領隊以電話通知客人地點,
(4)由於內地酒店須開業後最少一年,方獲正式評星酒店,故此,酒店未獲有關單位正式評級時,都以準xxxx星為稱
(5)本公司已包旅遊責任保險 1-70 歲包每人 10 萬及 3000 元意外醫療。70 歲至 79 歲包每人伍萬意外保險,但不包括意外醫療,注意 1 歲及以下及 80 歲或以上不受保障,此保險但保障範圍非常有限,賠償比率低,,由於當地醫療費高昂,旅遊業議會建議旅客出發前購買一份綜合保險,意外時有足夠醫療保障,本公司代理蘇黎世字個人保險 4 天\$85,年齡不限,但保障條款不同,歡迎來電查詢
(6)行程中之景點如因天氣原因、景區安全問題及交通情況或維修等影響,導遊及領隊會提前通知旅客則以其他景點代替,另外導遊及領隊會提前說景區路況等,由旅客自行考慮是繼續行程,投票決定後如沒反對,導遊領隊執行決定,旅客不得事後反對及追討索償等,詳情請取閱旅遊須知
(7)據香港旅遊業議會(TIC)關於「會員因迫不得已理由而取消旅行團(修訂)」的第二百零三號指引,旅行社如因「迫不得已理由」取消旅行團,處理團員退款時可收取該指引所列明的手續費,以及退票費用;詳情請瀏覽(TIC)的網站(www.tichk.org)。
(8)高鐵動車車票等級為(二等),火車時間以落定提供班次,如有變更均以鐵路出票或公佈為準。報名時提供有效證件副本(回鄉証/外國護照/國內身份証)
(9)行程中各項活動皆按整體需要而設計及安排,旅客參加此等活動時,應遵守服務人員之指引及安排,並先衡量個人年齡、體格、健康狀況,以及當時天氣環境及活動內容等,以評估應否參與,並須承擔由此而引致的一切責任及後果。
(10)颱風安排,如出發當日上午7時前懸掛8號颱風信號,行程張會取消及改期,如懸掛1號或3號颱風信號,團隊照常出發,最後本公司保留一切修改決定權。

聯絡人: 李先生 電話: 2915-2626 傳真: 2915-2622 email: relaxhongkong@gmail.com 網頁: relaxholiday.com 01-09-2021